

POPOLO OCARINA

スタンダード

安定した音程、息の入れやすさ、運指しやすさなどに重点を置きながら、お求めやすい価格を達成したモデルが POPOLO オカリナの「スタンダード」シリーズです。親しみやすい全6色を用意しました。



カラーバリエーション
左からダークブルー、ライトブルー、レッド、ピンク、アイボリー、下段中央がテラコッタ

ミニオカリナ



名称(品番)	サイズ(mm)・重量	価格(税込)
ミニオカリナ(S-MI)	70(L) × 50(H) × 27(W) ・ 60g	¥2,625
ソプラノC(S-SC)	125(L) × 65(H) × 28(W) ・ 80g	¥4,725
ソプラノG(S-SG)	130(L) × 80(H) × 35(W) ・ 120g	¥5,040
ソプラノF(S-SF)	150(L) × 85(H) × 40(W) ・ 140g	¥5,250
アルトC(A-SC)	170(L) × 100(H) × 45(W) ・ 220g	¥5,775
アルトG(A-SG)	195(L) × 110(H) × 55(W) ・ 300g	¥6,300
アルトF(A-SF)	210(L) × 115(H) × 60(W) ・ 380g	¥6,825
バスC(G-SC)	220(L) × 155(H) × 75(W) ・ 620g	¥10,500

POPOLO OCARINA

漆調

イタリア生まれのオカリナで「和」のテイストを表現するため、漆のような艶のある仕上げで高級感を演出し、音色の響きや音質にこだわって制作したモデルが POPOLOオカリナ「漆調」シリーズです。「漆黒」と「えんじ」の2色を用意しました。このモデルはソプラノB♭、ソプラノA♭、ソプラノE♭、アルトB♭もラインナップしています。



名称(品番)	サイズ(mm)・重量	価格(税込)
ソプラノC(U-SC)	125(L) × 75(H) × 25(W) ・ 85g	¥7,350
ソプラノG(U-SG)	130(L) × 75(H) × 35(W) ・ 140g	¥8,400
ソプラノF(U-SF)	140(L) × 80(H) × 40(W) ・ 160g	¥9,450
アルトC(U-AC)	160(L) × 95(H) × 50(W) ・ 230g	¥10,500
アルトG(U-AG)	190(L) × 125(H) × 55(W) ・ 340g	¥12,600
アルトF(U-AF)	200(L) × 130(H) × 60(W) ・ 400g	¥15,750
バスC(U-BC)	230(L) × 160(H) × 75(W) ・ 660g	¥21,000
ソプラノB♭(U-SB)	125(L) × 75(H) × 25(W) ・ 85g	¥8,400
ソプラノA♭(U-SA)	130(L) × 75(H) × 35(W) ・ 140g	¥9,450
ソプラノE♭(U-SE)	140(L) × 80(H) × 40(W) ・ 160g	¥10,500
アルトB♭(U-AB)	160(L) × 95(H) × 50(W) ・ 230g	¥12,600

POPOLO OCARINA

コンチェルト

黒陶ならではの柔らかな音色の響きや、焼き物本来の心地よい手触り感を大切にすため、すべての行程において時間をかけて制作したモデルがPOPOLOオカリナ「コンチェルト」シリーズです。(塗料等は一切使用していない、炭化焼成モデルです。) このモデルはソプラノB♭、ソプラノA♭、ソプラノE♭、アルトB♭もラインナップしています。



名称(品番)	サイズ(mm)・重量	価格(税込)
ソプラノC(C-SC)	125(L) × 75(H) × 25(W) ・ 85g	¥12,600
ソプラノG(C-SG)	130(L) × 75(H) × 35(W) ・ 140g	¥13,650
ソプラノF(C-SF)	140(L) × 80(H) × 40(W) ・ 160g	¥14,700
アルトC(C-AC)	160(L) × 95(H) × 50(W) ・ 230g	¥15,750
アルトG(C-AG)	190(L) × 125(H) × 55(W) ・ 340g	¥18,900
アルトF(C-AF)	200(L) × 130(H) × 60(W) ・ 400g	¥21,000
バスC(C-BC)	230(L) × 160(H) × 75(W) ・ 660g	¥31,500
ソプラノB♭(C-SB)	125(L) × 75(H) × 25(W) ・ 85g	¥13,650
ソプラノA♭(C-SA)	130(L) × 75(H) × 35(W) ・ 140g	¥14,700
ソプラノE♭(C-SE)	140(L) × 80(H) × 40(W) ・ 160g	¥15,750
アルトB♭(C-AB)	160(L) × 95(H) × 50(W) ・ 230g	¥17,850

NEW POPOLO OCARINA 釉彩(ゆうさい)

釉彩をかけることにより、塗り物では表現できない「焼き物」としての質感を大切に、中国の「唐三彩」をイメージさせるオカリナです。表面には貫入(かんにゅう)と呼ばれる細かいひび模様が入っています。色柄やひび模様は焼成段階での偶発の産物から生まれるもので、同じ模様は世界にふたつとありません。(製品の性格上、色柄や模様の指定はできません。また、限定生産品ですので、納期等は販売店におたずねください。)



〈品番〉Y-AC 価格(税込) ¥18,900

NEW POPOLO OCARINA 入門セット

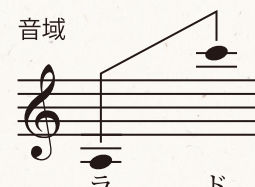
持ちやすく吹きやすいコンパクトサイズのアルトC管に、教則楽譜本とCDがついた初心者のための入門セットです。色はポップな「ピンク」とシックな「ブラック」を用意しました。教則本は「まずは吹いてみましょう」の趣意で、説明は極めてシンプルに抑え、コンパクトな冊子の中に「ちょうちょ」に始まるおなじみの入門25曲の歌詞つき楽譜をぎっしりとつめこみました。持ち歩きにもたいへん便利です。CDはオカリナ奏者のアレンジによる伴奏付きの模範演奏です。



〈品番〉ピンク NAC-P
ブラック NAC-B 価格(税込) ¥7,875

NEW POPOLO-D ダブルオカリナ

従来のオカリナ限界を超え、ひとつの管で2オクターブ以上の音域を実現した、新世代の「複管」オカリナです。ふたつの吹き口から同時に息を入れれば和音を出すこともでき、演奏の可能性がぐっと膨らみます。



〈品番〉D-AC 価格(税込) ¥39,900